



## 多环芳烃的检测 (MG1101)

### 检测条件

GC 柱: DA-1MS

固定相: 100%二甲基聚硅氧烷

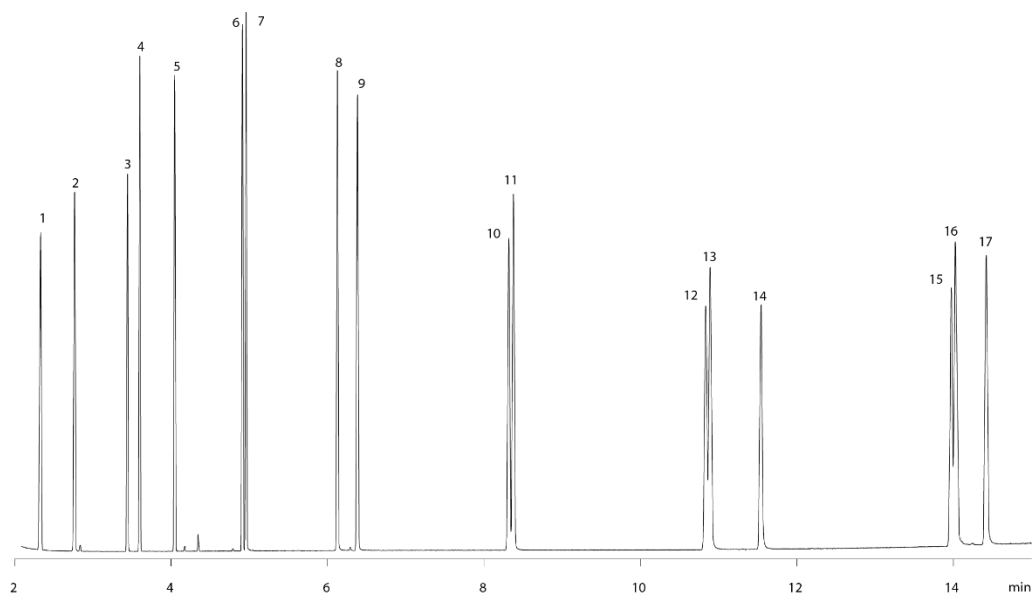
尺寸 (长×内径×膜厚): 30 m×0.25 mm×0.25 μm

柱温: 从 130°C 以 25°C/min 速度升至 250°C, 以 4°C/min 速度升至 270°C, 以 10°C/min 速度升至 320°C, 保持 2 分钟。

载气: 氦气, 1.4 mL/min (恒流)

进样: 分流进样 15 :1, 1μL@300°C

检测器: MSD@质量分数范围 40-400amu (240°C)



### 样品

1	萘	7	蒽	13	苯并(k)荧蒹
2	甲基萘	8	荧蒹	14	苯并[a]芘
3	蒎烯	9	芘	15	茚并(1,2,3-cd)芘
4	蒎	10	苯并[a]蒽	16	二苯并[a, h]蒽
5	芴	11	蒎	17	苯并[g, h, i]芘
6	菲	12	苯并(b)荧蒹		