



## 常用药物的筛查 (MG5001)

### 检测条件

GC 柱: DA-50

固定相: 50% 苯基-50% 二甲基聚硅氧烷

尺寸 (长×内径×膜厚): 30 m×0.25 mm×0.25 μm

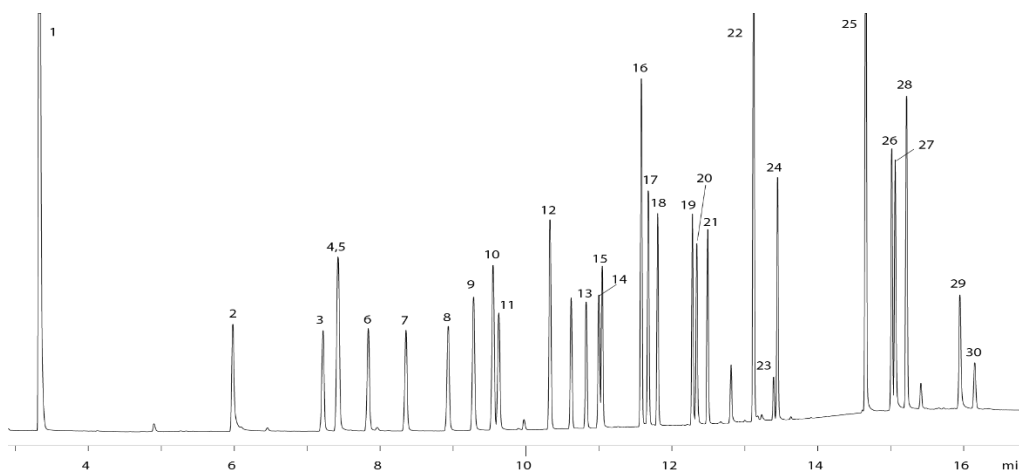
柱温: 在 150°C 保持 1 分钟, 以 6°C/min 速度升至 200°C, 以 20°C/min 速度升至 300°C, 保持 4 分钟

载气: 氦气, 2.2 mL/min (恒流)

进样: 分流进样 10:1, 1.5 μL @ 275°C

检测器: FID@300°C

备注: 除尼古丁的浓度为 100ppm 外, 其余分析物浓度为 25ppm。



### 样品

1	尼古丁	11	司可巴比妥	21	溴苯那敏
2	布洛芬	12	乘晕宁	22	氯环嗪
3	二烯丙巴比妥	13	氨甲丙二酯	23	可卡因
4	对乙酰氨基酚	14	抗敏安	24	苯乃静
5	阿普比妥	15	环己烯巴比妥	25	可待因
6	布他比妥	16	咖啡因	26	安定
7	异戊巴比妥	17	扑尔敏	27	吗啡
8	戊巴比妥	18	美沙吡林	28	氢可酮
9	非那西汀	19	苯巴比妥	29	羟吗啡酮
10	苯非他明	20	普鲁卡因	30	海洛因