



## 邻苯二甲酸盐的检测方法 (MG5002)

### 检测条件

GC 柱: DA-50

固定相: 50% 苯基-50% 二甲基聚硅氧烷

尺寸 (长×内径×膜厚): 30 m×0.25 mm×0.25 μm

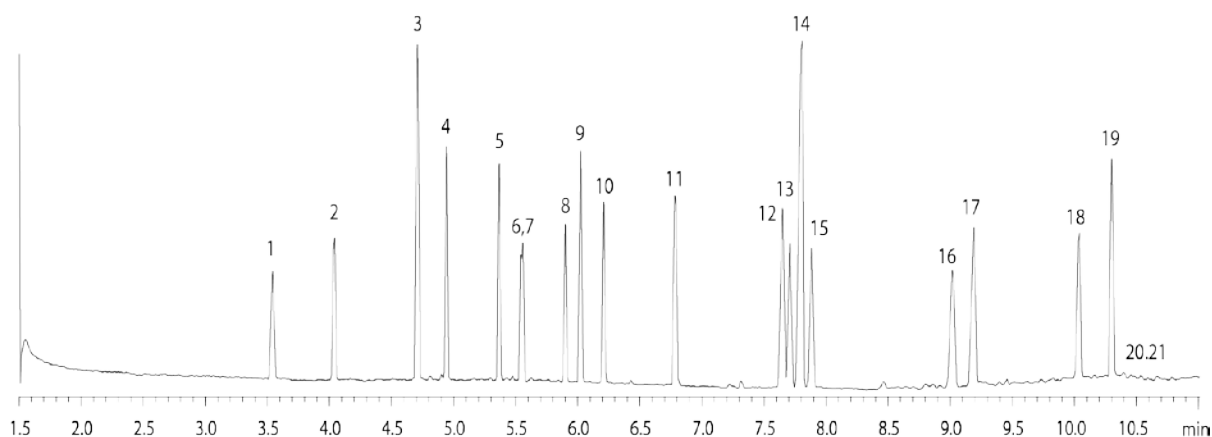
柱温: 从 135°C 以 25°C/min 速度升至 275°C, 保持 3.5 分钟, 以 35°C/min 速度升至 340°C, 保持 1 分钟

载气: 氦气, 1 mL/min (恒流)

进样: 分流进样 10:1, 1 μL @ 260°C

检测器: MSD@320°C (质量指数: 45-500amu)

备注: 样品浓度为 100 μg/mL



### 样品

1	邻苯二甲酸二甲酯	8	双(2-甲氧基乙基)邻苯二甲酸酯	15	双(2-丁氧乙基)邻苯二甲酸酯
2	邻苯二甲酸二乙酯	9	邻苯二甲酸二正戊酯	16	邻苯二甲酸二环己酯
3	邻苯二甲酸二烯丙酯	10	双(2-乙氧基乙基)邻苯二甲酸酯	17	邻苯二甲酸二正辛酯
4	邻苯二甲酸二丙酯	11	邻苯二甲酸二己酯	18	二苯基己基邻苯二甲酸酯
5	酞酸二丁酯	12	邻苯二甲酸二辛酯	19	邻苯二甲酸二壬酯
6	邻苯二甲酸二异丁酯	13	邻苯二甲酸丁苄酯	20	邻苯二甲酸二异壬酯
7	邻苯二甲酸二己酯	14	邻苯二甲酸二庚酯	21	邻苯二甲酸二异癸酯