



多环芳烃的检测方法 (MG5003)

检测条件

GC 柱: DA-50

固定相: 50% 苯基-50% 二甲基聚硅氧烷

尺寸 (长×内径×膜厚): 30 m×0.25 mm×0.25 μm

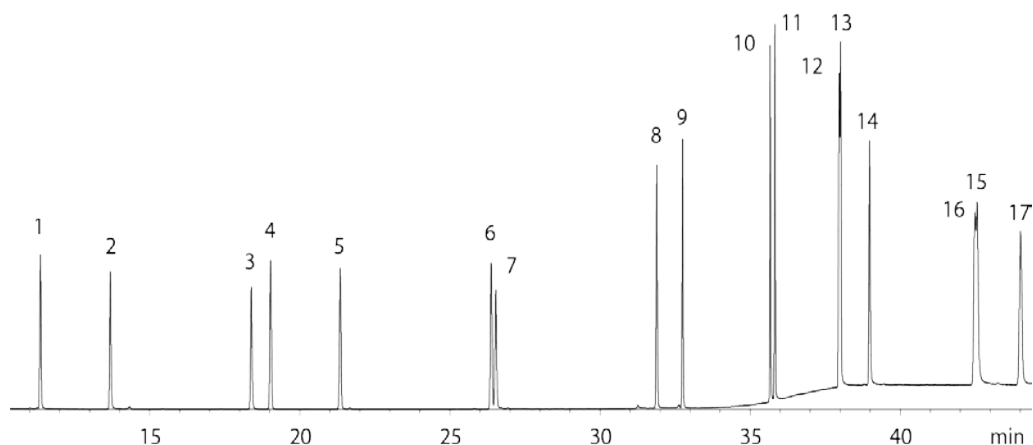
柱温: 在 40°C 保持 1 分钟, 以 15°C/min 速度升至 100°C, 以 5°C/min 速度升至 225°C, 以 15°C/min 速度升至 320°C, 保持 8 分钟

载气: 氦气, 0.7 mL/min (恒流)

进样: 柱上进样 0.5 μL @ 43°C

检测器: MSD@335°C (质量指数: 45-400amu)

备注: 分析物溶于丙酮中, 浓度为 10ppm



样品

1	萘	7	蒽	13	.苯并[k]荧蒽
2	2-甲基萘	8	荧蒽	14	苯并芘
3	萘烯	9	芘	15	二苯并[a, h]蒽
4	芘	10	苯并蒽	16	茚并(1, 2, 3)芘
5	芴	11	卞屈	17	苯[g,h,i]花
6	菲	12	苯并[b]荧蒽		