



食品中的大麻类的检测(MAS-Q) (MG5301)

检测条件

GC 柱: DA-5MS plus

固定相: 超低流失、高灵敏度固定相

尺寸 (长×内径×膜厚): 30 m×0.25 mm×0.25 μm

柱温: 100°C 保持 1 分钟, 以 50°C 升至 320°C 保持 2 分钟。

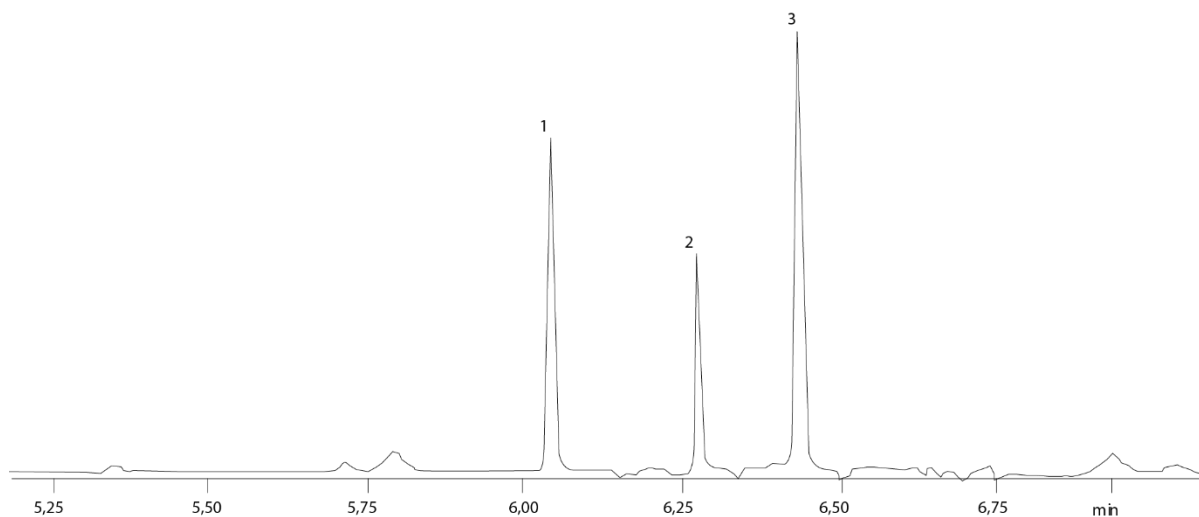
载气: 氦气, 1.5 mL/min(恒流)

进样: 不分流进样 1 μL@250°C

检测器: MSD@320°C

样品前处理: 称取 1 g 巧克力布朗尼置于 50 mL 离心管, 溶解于 10 mL 水, 用机械震荡直到完全溶解。加入 MAS 提取包, 并加入 10 mL 乙腈, 机械震荡 3 分钟。离心 5 分钟 (转速 2700rpm)。移取 1mL 上清液进行 GC/MS 检测。(布朗尼中含有 1 μg/g 的大麻。)

SIM 模式: 大麻二酚(231.1, 246.1, 314.2), δ-9-四氢大麻酚 (299.1, 231.1, 310.2), 大麻酚 (295.1, 238.1, 310.2)



样品

1	大麻二酚	2	δ-9-四氢大麻酚	3	大麻酚
---	------	---	-----------	---	-----