



狗粮中三聚氰胺的检测 (GC/MS-EIC) (MG5302)

检测条件

GC 柱: DA-5MS plus

固定相: 超低流失、高灵敏度固定相

尺寸 (长×内径×膜厚): 30 m×0.25 mm×0.25 μm

柱温: 75°C 保持 1 分钟, 以 15°C 升至 320°C 保持 4 分钟

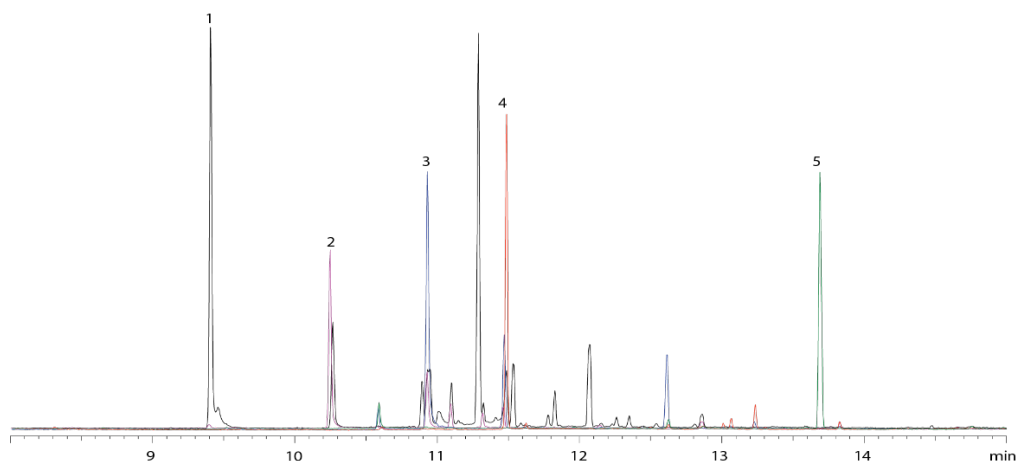
载气: 氦气, 1 mL/min (恒流)

进样: 不分流进样 1 μL@280°C

检测器: MSD@320°C

样品前处理: 称取 0.5 g 混匀样品放入 15 mL 离心管中, 加入 10 mLDEA:水:乙腈(1:4:5), 超声 30min。离心 10min (转速为 5000rpm)。移取 100 μL 上清液到样品瓶中, 氮气吹至近干。用 100 μL1:1 乙腈:吡啶复溶, 用 100 μL 的含 1%的 TCMS 的 BSTFA 在 70°C 下衍生 45min。进样 GC/MS 检测。(样品中已加入 100 μg/g 的三聚氰胺及其水解衍生物的标品)

SIM 模式: 三聚氰酸(345,330,346), 三聚氰酸一酰胺(344,329,345), 三聚氰酸二酰胺 (328,343,329), 三聚氰胺 (327,342,328), 苯代三聚氰胺(316,331,332)



样品

1	三聚氰酸	3	三聚氰酸二酰胺	5	苯代三聚氰胺
2	三聚氰酸一酰胺	4	三聚氰胺		