



药物滥用的检测 (MG5304)

检测条件

GC 柱: DA-5ms plus

固定相: 超低流失、高灵敏度固定相

尺寸 (长×内径×膜厚): 30 m×0.25 mm×0.25 μm

柱温: 70°C 保持 1 分钟, 以 30°C/min 速度升至 150°C, 以 10°C/min 速度升至 320°C, 保持 5.5 分钟。

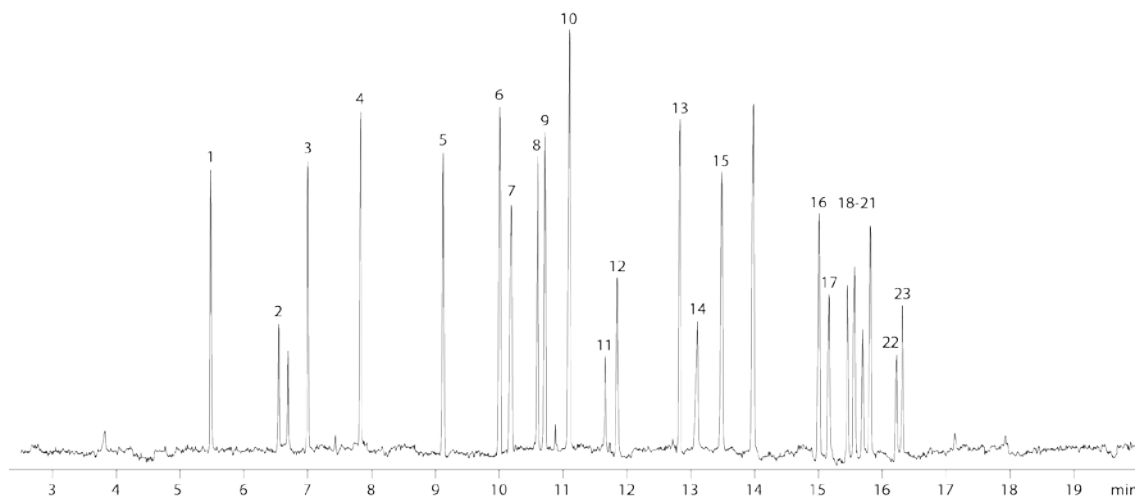
载气: 氦气, 1.4 mL/min (恒流)

进样: 不分流进样, 1 μL@250°C

检测器: MSD@250°C

检测器信息: 70°C 保持 1 分钟, 以 30°C/min 速度升至 150°C, 以 10°C/min 速度升至 320°C

备注: MSD: 45-450 da; 样品浓度 25ppm



样品

1	尼古丁	9	抗敏安	17	可待因
2	替苯丙胺	10	反胺苯环醇	18	乙基吗啡
3	二亚甲基双氧苯丙胺	11	普鲁卡因	19	安定
4	玛卡	12	美沙酮	20	二氢可待因酮
5	杜冷丁	13	苯丁胺	21	四氢大麻酚
6	苯非他明	14	可卡因	22	6-乙酰吗啡
7	苯乙哌啶酮	15	可卡乙碱	23	羟考酮
8	苯环己哌啶	16	大麻二醇		