



采用 EPA8260 方法分析挥发性有机物 (MG6201)

检测条件

GC 柱: DA-624

固定相: 6%-氰丙基苯基-94%二甲基聚硅氧烷

尺寸 (长×内径×膜厚): 60 m×0.25 mm×1.4 μm

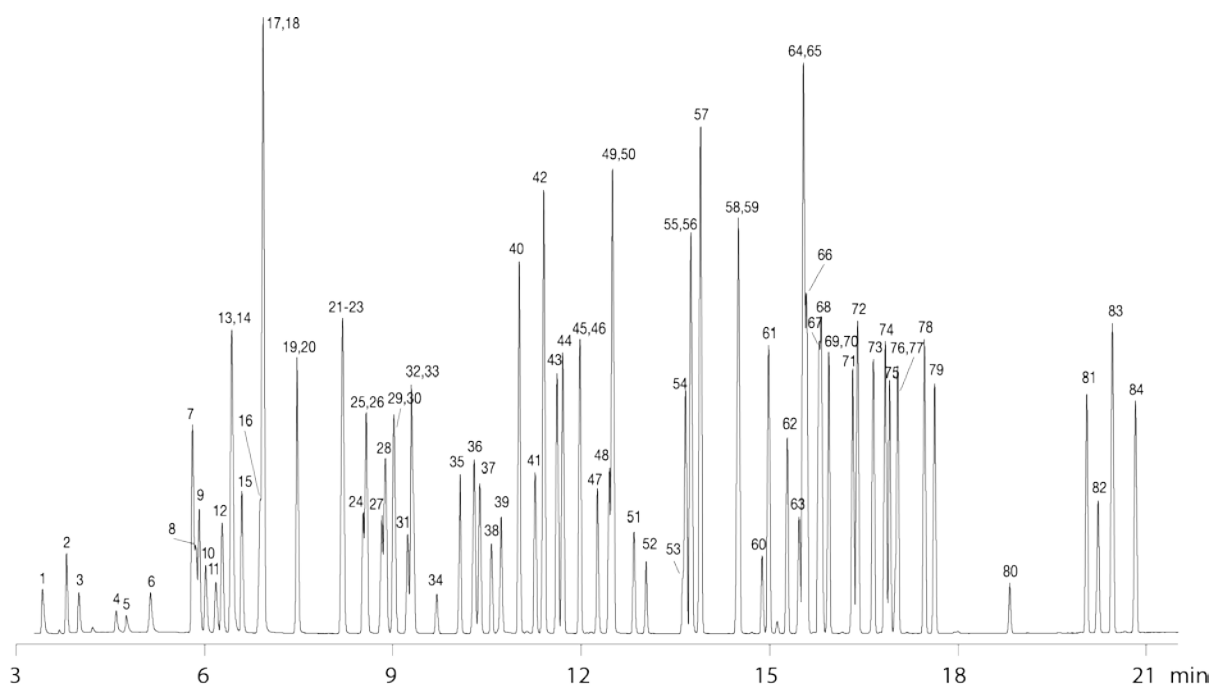
柱温: 40°C 保持 2 分钟, 以 10°C/min 升至 225°C, 保持 3.5 分钟。

载气: 氦气, 1.1 mL/min (恒流)

进样: 吹扫-捕集 30:1, 1 μL@250°C

检测器: MSD@180°C

备注: 采用 Tekmar2000 吹扫捕集仪。参数设置如下: 吹扫时间 11 分钟, 包括干吹扫 2 分钟。解吸附预设温度为 245°C, 解吸附条件为 2 分钟@250°C, 烘烤条件: 8 分钟@260°C, 管路和阀门温度: 120°C; 吹扫瓶温度: 40°C。





样品

1	二氟二氯甲烷	29	四氯化碳	57	间/对-二甲苯
2	氯甲烷	30	1, 1-二氯-1-丙烯	58	邻-二甲苯
3	氯乙烯	31	二氯乙烯-D4	59	乙烯基苯
4	溴化甲烷	32	苯	60	三溴甲烷
5	氯乙烷	33	1, -二氯乙烷	61	异丙基苯
6	三氯氟甲烷	34	对二氟苯	62	间溴氟苯
7	丙烯醛	35	三氯乙烯	63	S-四氯乙烯
8	1, 1, 1-三氯-2, 2, 2-三氟乙烷	36	甲基环己烷	64	溴化苯
9	1, 1-二氯乙烯	37	氯化丙烯	65	E-1, 4, -二氯-2-丁烯
10	丙酮	38	二溴甲烷	66	1, 2, 3-三氯丙烷
11	碘甲烷	39	溴二氯甲烷	67	丙基苯
12	二硫化碳	40	2-氯乙氧基乙烯	68	均三甲苯
13	乙酸甲酯	41	Z-1, 3-二氯-1-丙烯	69	1-氯-2-甲苯
14	乙腈	42	4-甲基-2-戊酮	70	1-氯-4-甲苯
15	二氯甲烷	43	甲苯-D8	71	叔丁基苯
16	叔丁基甲醚	44	甲苯	72	三甲基苯
17	顺式-1, 2-二氯乙炔	45	E-1,3-二氯-1-丙烯	73	2-苯丁烷
18	丙烯腈	46	甲基丙烯酸乙酯	74	1-异丙基-4-甲苯
19	二氯乙烷	47	1, 1, 2-三氯乙烷	75	间二氯甲苯
20	乙酸乙烯酯	48	全氟乙烯	76	1, 4-二氯甲苯-D4
21	2, 2-二氯丙烷	49	1, 2-二氯丙烷	77	对二氯甲苯
22	丁酮	50	2-己酮	78	N-丁苯
23	反式-1, 2-二氯乙炔	51	二溴氯甲烷	79	邻二甲苯
24	溴氯甲烷	52	1, 2-二溴乙烷	80	二溴氯丙烷
25	四氢呋喃	53	氯苯-D5	81	1,2,4-三氯苯
26	三氯甲烷	54	氯苯	82	六氯丁二烯
27	三氯乙烷	55	乙苯	83	萘
28	环己烷	56	1, 1, 1, 2-四氯乙烷	84	连三氯代苯