



## 采用 USP467 方法 B 对 2 类混标 A 检测 (MG7001)

### 检测条件

GC 柱: DA-CarboWax 20M

固定相: 聚乙二醇

尺寸 (长×内径×膜厚): 30 m×0.32 mm×0.25 μm

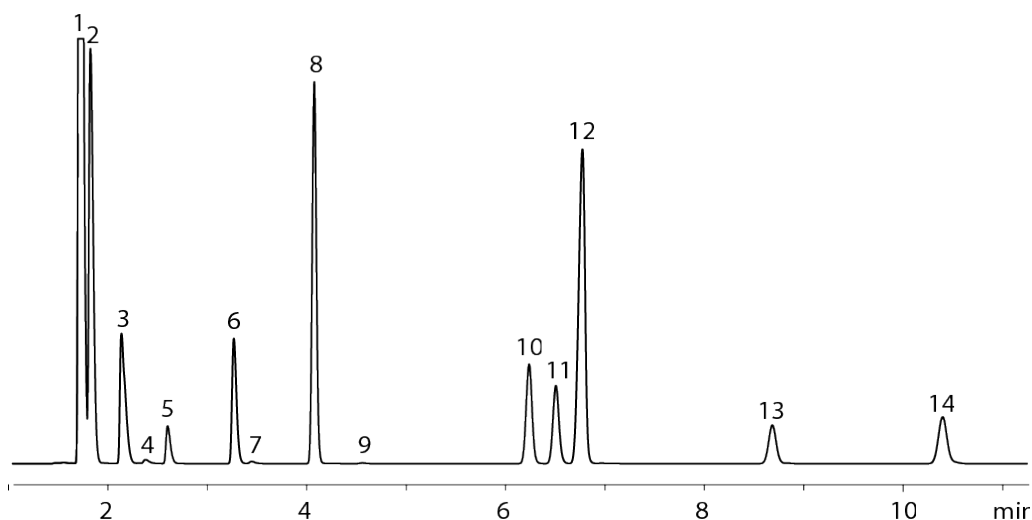
柱温: 50°C/min 保持 20 分钟, 以 6°C/min 速度升至 165°C, 保持 20 分钟

载气: 氦气, 35 cm/sec (恒流)

进样: 顶空进样 5:1, 1 mL@140°C

检测器: FID@250°C

备注: 样品前处理按照 USP 方法



### 样品

1	环己烷	6	顺式-1, 2-氯乙烯	11	对二甲苯
2	甲基环己烷	7	乙腈	12	间二甲苯
3	四氢呋喃	8	甲苯	13	邻二甲苯
4	甲醇	9	1, 4 -二恶烷	14	氯苯
5	二氯甲烷	10	乙苯		