



采用 EPA505.1 方法进行农药残留检测 (MG8101)

检测条件

GC 柱: DA-CLPesticides-1

固定相: 农药残留分析专用固定相

尺寸 (长×内径×膜厚): 30 m×0.32 mm×0.32 μm

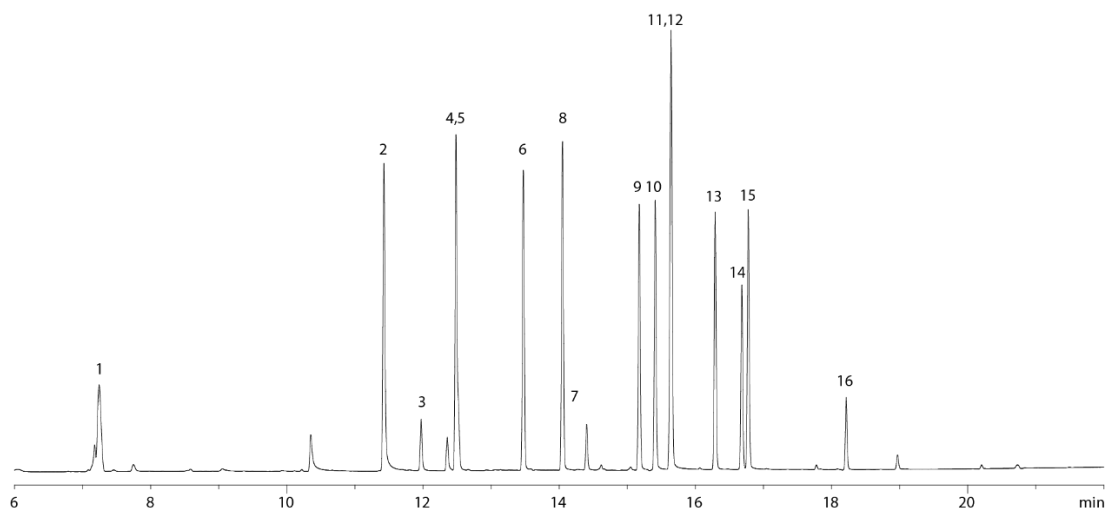
柱温: 90°C 保持 1 分钟, 以 10°C/min 速度升至 310°C, 保持 5 分钟

载气: 氦气, 40 cm/sec (恒流)

进样: 不分流进样, 2 μL@250°C

检测器: ECD@325°C

备注: 除莠去津和西玛津的浓度为 4.2ppm,其余的分析物浓度均为 200ppb。



样品

1	六氯环戊二烯	7	甲草胺	13	狄氏剂
2	六氯苯	8	艾氏剂	14	异狄氏剂
3	西玛津	9	环氧七氯	15	顺式九氯
4	莠去津	10	反式氯丹	16	甲氧氯
5	林丹	11	反式九氯		
6	七氯	12	氯丹		