



## 采用 EPA504 方法进行分析农药残留 (MG8102)

### 检测条件

GC 柱: DA-CLPesticides-1

固定相: 农药残留分析专用固定相

尺寸 (长×内径×膜厚): 30 m×0.32 mm×0.32 μm

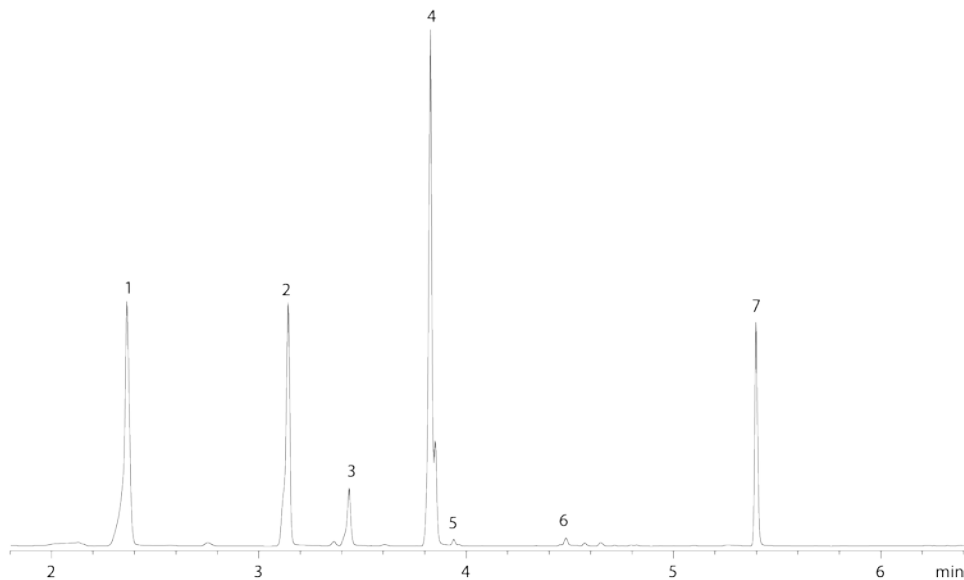
柱温: 30°C 保持 2 分钟, 以 30°C/min 速度升至 200°C

载气: 氦气, 60c m/sec (恒流)

进样: 不分流进样 2 μL@200°C

检测器: ECD@220°C

备注: 2 μL 样品在脉冲不分流@25psi 下保持 0.5 分钟



### 样品

1	溴二氯甲烷	4	1,1,1,2-四氯乙烷	7	二溴氯丙烷
2	二溴一氯甲烷	5	三溴甲烷		
3	1,2-二溴乙烷	6	1, 2, 3—三氯丙烷		