



采用 EPA508 方法进行农药残留分析 (MG8104)

检测条件

GC 柱: DA-CLPesticides-1

固定相: 农药残留分析专用固定相

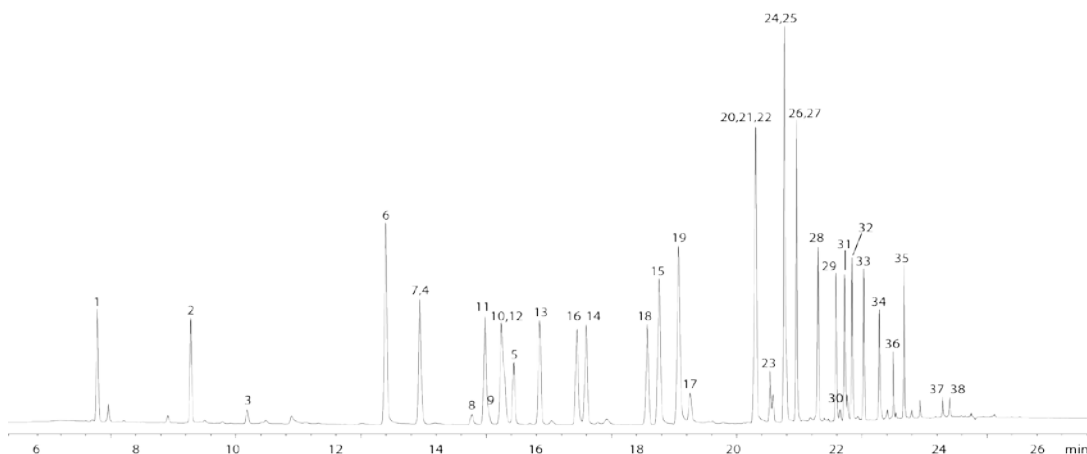
尺寸 (长×内径×膜厚): 30 m×0.32 mm×0.32 μm

柱温: 80°C 保持 0.5 分钟, 以 19°C/min 速度升至 155°C, 保持 1 分钟, 以 4°C/min 速度升至 210°C, 以 25°C/min 速度升至 310°C, 保持 10 分钟。

载气: 氦气, 26 cm/sec (恒流)

进样: 不分流进样, 2 μL@250°C

检测器: ECD@325°C



样品

1	六氯环戊二烯	14	七氯	27	4,4'-DDE
2	土菌灵	15	百菌清	28	狄氏剂
3	地茂散	16	赛克津	29	异狄氏剂
4	毒草安	17	甲草胺	30	乙酯杀螨醇
5	氟乐灵	18	艾氏剂	31	4,4'-DDD
6	六氯苯	19	4,4'-二溴联苯	32	硫丹 II
7	林丹	20	草不绿	33	4, 4'-DDT
8	西玛津	21	敌草索	34	异狄氏剂醛
9	莠去津	22	环氧七氯	35	硫丹硫酸盐
10	五氯硝基苯	23	反式氯丹	36	甲氧氯
11	g-六六六	24	草净津	37	顺式氯菊酯
12	β-六六六	25	顺式氯丹	38	反式氯菊酯
13	d-六六六	26	硫丹		