



采用 EPA552.2 方法进行农药残留分析 (MG8105)

检测条件

GC 柱: DA-CLPesticides-1

固定相: 农药残留分析专用固定相

尺寸 (长×内径×膜厚): 30 m×0.32 mm×0.32 μm

柱温: 35°C 保持 4 分钟, 以 15°C/min 速度升至 250°C, 保持 5 分钟

载气: 氦气, 25 cm/sec (恒流)

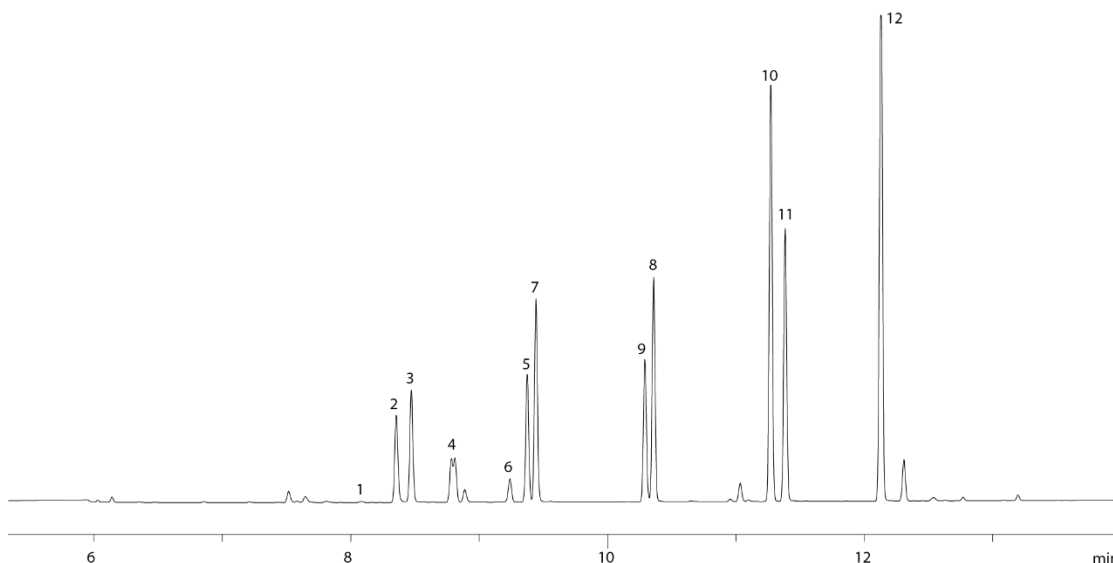
进样: 不分流进样 1 μL@250°C

检测器: ECD@300°C

备注: 1 μL 样品在脉冲不分流@25psi 下保持 0.75 分钟。

样品在乙酸乙酯中的浓度不同, 分别为:

- | | |
|----------------------------|------------------------------|
| 1. 氯乙酸甲酯 (1500 ng/mL) | 2. 溴乙酸甲酯 (1000 ng/mL) |
| 3. 二氯乙酸甲酯 (1500 ng/mL) | 4. 茅草枯甲基酯 (1000 ng/mL) |
| 5. 三氯乙酸甲酯 (500 ng/mL) | 6. 1, 2, 3—三氯丙烷 (4000 ng/mL) |
| 7. 甲基氯代乙酸酯 (1000 ng/mL) | 8. 一溴二氯乙酸甲酯 (1000 ng/mL) |
| 9. 二溴乙酸甲酯 (500 ng/mL) | 10. 二溴一氯乙酸甲酯 (2500 ng/mL) |
| 11. 2, 3-二溴丙酸 (2000 ng/mL) | 12. 甲基三溴乙酸 (5000 ng/mL) |





分析物

1	氯乙酸甲酯	5	三氯乙酸甲酯	9	二溴乙酸甲酯
2	溴乙酸甲酯	6	1, 2, 3—三氯丙烷	10	二溴一氯乙酸甲酯
3	二氯乙酸甲酯	7	甲基氯代乙酸酯	11	2, 3-二溴丙酸
4	茅草枯甲基酯	8	一溴二氯乙酸甲酯	12	甲基三溴乙酸