



采用 EPA8081 方法进行分析农药残留 (MG8201)

检测条件

GC 柱: DA-CLPesticides-2

固定相: 农药残留分析专用固定相

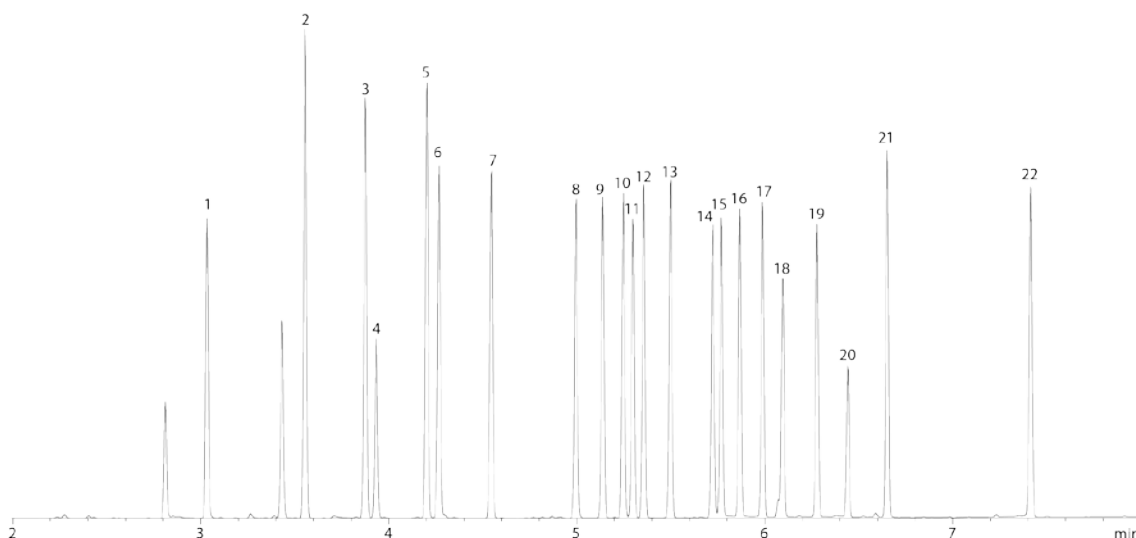
尺寸 (长×内径×膜厚): 30 m×0.32 mm×0.25 μm

柱温: 以 45°C/min 速度从 120°C 升至 200°C, 以 15°C/min 速度升至 230°C, 以 30°C/min 速度升至 330°C, 保持 2 分钟。

载气: 氦气, 3.9 mL/min (恒流)

进样: 不分流进样 1 μL@250°C

检测器: ECD@330°C



样品

1	四氯-间-二甲苯	9	反式氯丹	17	4, 4'-DDT
2	a-六氯苯	10	顺式氯丹	18	异狄氏剂醛
3	g-六氯苯	11	硫丹 I	19	硫丹硫酸盐
4	b-六氯苯	12	4, 4'-DDE	20	甲氧滴滴涕
5	d-六氯苯	13	狄氏剂	21	异狄氏剂酮
6	七氯	14	异狄氏剂	22	十氯联苯
7	艾氏剂	15	4, 4'-DDD		
8	环氧七氯	16	硫丹 II		